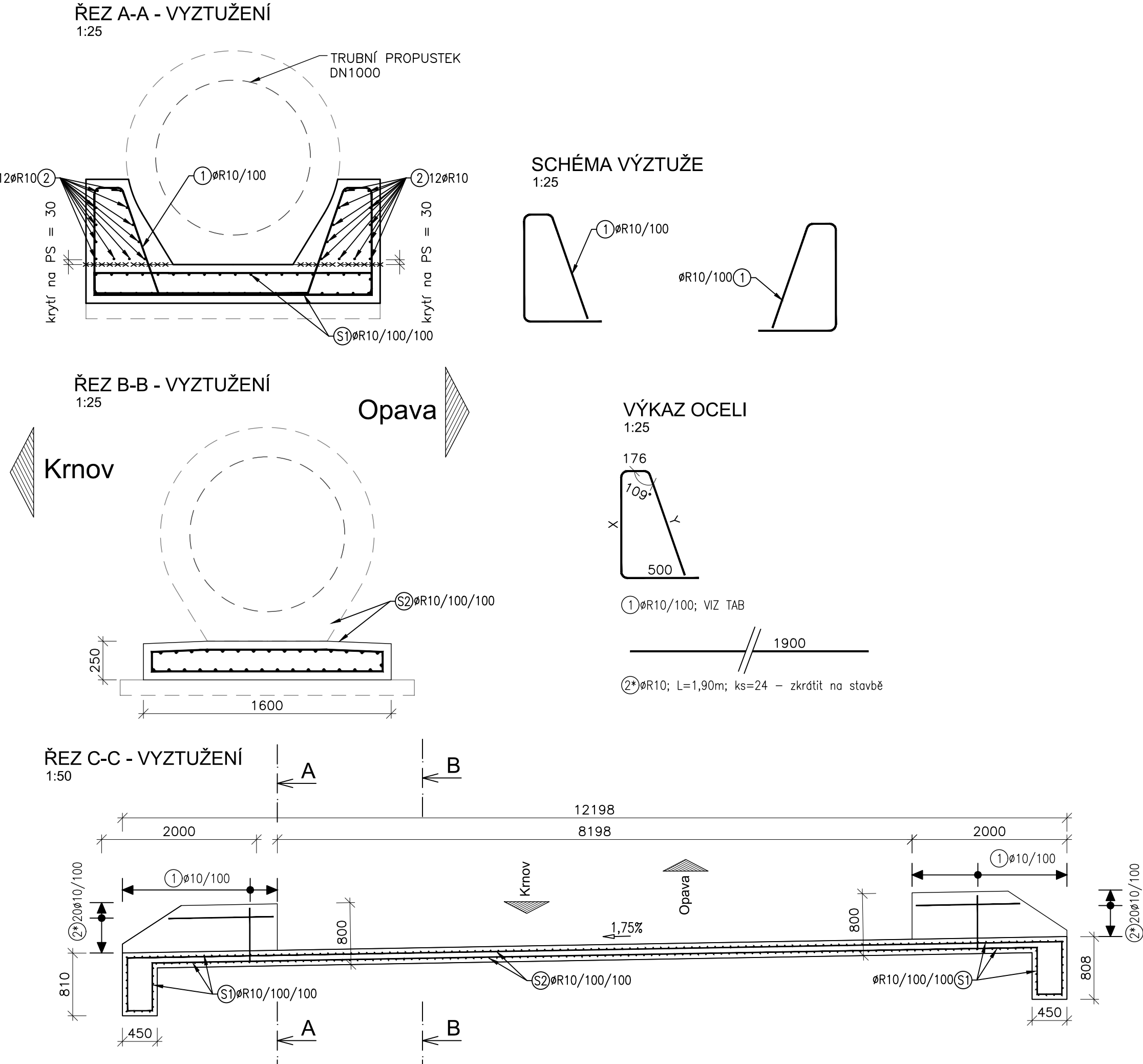
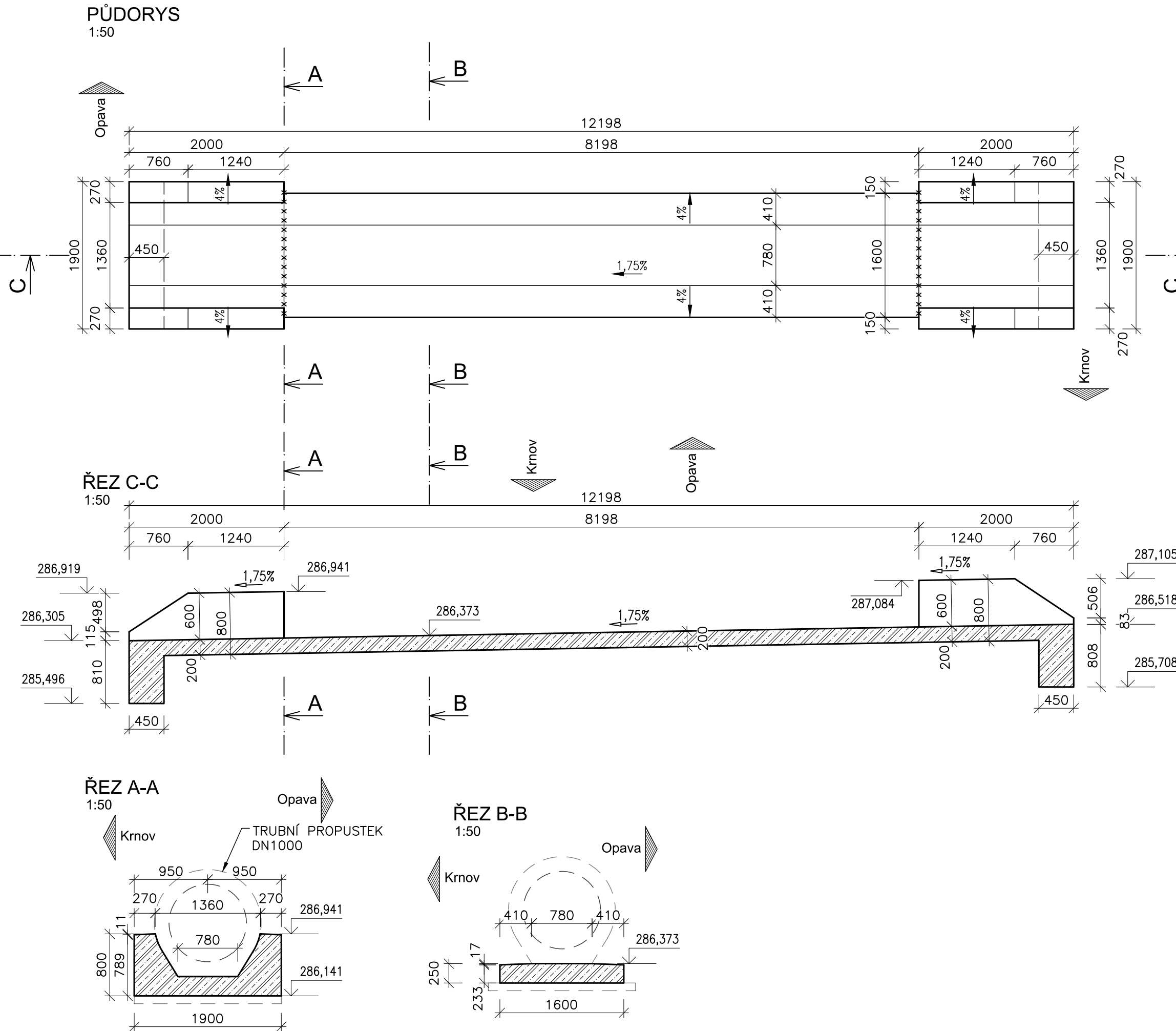


VÝKRES TVARU A VÝZTUŽE ZÁKLADU
1:50, 1:25



OCEL:

OCEL B 500B – ČSN EN 10080
NAVRŽENO DLE ČSN EN 1992-1-1

- KRYTÍ JMENOVITÉ C_{NOM} = 50 mm
- KRYTÍ MINIMÁLNÍ C_{MIN} = 40 mm

POZNÁMKY K ARMOVÁNÍ:

- DÉLKY POLOŽKY Č.1 JSOU ROZEPSÁNY ZVLÁŠT V TABULCE
- POLOŽKA Č. 2 Ø10 BUDE ZKRÁCENA NA STAVBĚ DLE POTŘEBY
- UVEDENÉ DÉLKY JSOU VZTAŽENY K OSE PRUTŮ
- CELKOVÉ DÉLKY VLOŽEK JSOU STŘIŽNÉ DÉLKY
- NEZNAČENÉ ÚHLY JSOU 45°, 90° resp. 180°
- NEZNAČENÉ POLOMĚRY JSOU 1/2 Ø_{m,min} (TAB. 8.1)
- Ø_{m,min} = 4Ø (pro Ø ≤ 16mm); = 7Ø (pro Ø ≥ 16mm)
- POLOMĚRY OBLOUKŮ JSOU POLOMĚRY OHÝBACÍCH TRNŮ
- PRO ZAJIŠTĚNÍ KRYTÍ SE POUŽIJÍ PLASTOVÉ NEBO BETONOVÉ DISTANČNÍ PODLOŽKY
- VÝZTUŽ BUDE VODIVĚ PROPOJENA (SVAŘENA V MIN.50%)
- KARI SÍTĚ S1 A S2 BUDOU VŽDY PŘEKRYTY MIN PŘES 3 OKA

POUŽITÉ BETONY:

ZÁKLAD

- C30/37-XC4, XF3 (F.1.2 CZ)-CI 0,4-Dmax 22mm-S4
- DLE ČSN EN 206+A2 A ČSN P 73 2404
- KUBATURA ZÁKLADU JE 0,40m² x 8,198m + 0,50m² x 2,0m x 2ks + 0,5m² x 1,24m x 2ks + 0,5m² x 0,76/2m x 2ks + 0,45m x 0,61m x 1,9m x 2ks = **7,94 m³**

POZNÁMKY:

- VEŠKERÉ OSTRÉ HRANY BUDOU ZKOSENY VLOŽENÍM LIŠTY DO BEDNĚNÍ S DÉLKOU ODVĚSNY 20 mm

VÝKAZ OCELI ZESÍLENÉHO ZÁKLADU

POL	PROFIL [mm]	DÉLKA [m]	ks	B500 B
				10
1	10	73,896	1	73,896
2*	10	1,900	24	45,6
CELKEM DÉLKA [m]				119,496
HMOTNOST NA 1 m DÉLKY				0,617
HMOTNOST DLE PRŮMĚRU [kg]				73,73
CELKOVÁ HMOTNOST 1 ZÁKLADU				0,0737 t
CELKOVÁ HMOTNOST 2 ZÁKLADŮ				0,1475 t

TABULKA HODNOT X A Y PRO 1 ZÁKLAD

X = 690 mm	Y = 710 mm	celkem délka = 2,035 m	celkem ks = 13	
X = 623 mm	Y = 643 mm	celkem délka = 1,901 m	celkem ks = 1	v šikmé části
X = 556 mm	Y = 576 mm	celkem délka = 1,767 m	celkem ks = 1	v šikmé části
X = 489 mm	Y = 509 mm	celkem délka = 1,633 m	celkem ks = 1	v šikmé části
X = 422 mm	Y = 442 mm	celkem délka = 1,499 m	celkem ks = 1	v šikmé části
X = 355 mm	Y = 375 mm	celkem délka = 1,365 m	celkem ks = 1	v šikmé části
X = 288 mm	Y = 308 mm	celkem délka = 1,231 m	celkem ks = 1	v šikmé části
X = 221 mm	Y = 241 mm	celkem délka = 1,097 m	celkem ks = 1	v šikmé části
celkem délka položky 1 =		36,948 m		
celkem délka pro 2 ks pol. 1 =		73,896 m		

VÝKAZ KARI SÍTĚ

POL	VÁHA [kg/m ²]	PLOCHA [m ²]	PŘESAŘ	POČET VRSTEV	B500 B kg
S1	7,9	12,215	1,3	2	250,8961
S2	7,9	13,117	1,3	2	269,4191
CELKOVÁ HMOTNOST					0,5203 t

Jiná ověření:		Paré:	
Orientační schéma:		Razítko oprávněné osoby:	
Podpis:		Datum:	
Revize:	Datum:	Popis:	Kontroloval:
000	10.11.2023	Definitivní odevzdání dokumentace	Ing. Radomír Hanák
Stavebník/Investor: Správa železnic, státní organizace			
Adresa: Dlážděná 1003/7, 110 00 Praha 1			
Zástupce investora: Oblastní ředitelství Ostrava			
Adresa: Muglinovská 1038/5, 702 00 Ostrava			
Zhotovitel díla: SUDOP BRNO, spol. s r.o.			
Adresa: Kounicova 688/26, 611 36 Brno			
Kontakt: T: +420 972625804			
E: sudop@sudop-brno.cz			
Zhotovitel části/objektu: Dopravní projektování, spol. s r. o.			
Adresa: 28. října 3388/111, 702 00 Moravská Ostrava			
Kontakt: T: +420 595 155 011			
E: ostrava@dopravniprojektovani.cz			
Hlavní projektant (HIP): Ing. Radomír Hanák		Specialista: Ing. Radomír Hanák	
Název stavby/akce: Údržba, opravy a odstraňování závad u SMT 2023 - PD			
propustků na TÚ 2121 a 2141			
Propustky na trati Valašské Meziříčí - Rožnov pod Radhoštěm, TÚ 2141			
Název části: Mosty, propustky a zdi		Označení investora: P212120234	
Název objektu/díle části: Propustek		Zakázka: 23071-01	
Název díle části přílohy: Propustek		Označení části: D.2.1.4	
Název přílohy: Výkres tvaru a vyztužení základu		Označení objektu/komplexu: SO 03.1	
Název díle části přílohy: Propustek		Číslo přílohy (typ/pořadí): 2.201	
Odpovědný projektant: Ing. Radomír Hanák		Stupeň dokumentace: PDPs	
Kraj: Zlínský		Smluvní datum zpracování: 11/2023	
Územní investice: P 2 1 2 1 2 0 2 3 4 - P O P S - 0 2 1 4 X - S 0 0 3 X X X - 1 X - 2 - 2 0 1 - 0 0 0		Měřítko: 1:50	
Formáty: 4xA4		TUDU: 2141 08	
[Prostor pro další informace]		[Prostor pro další informace]	